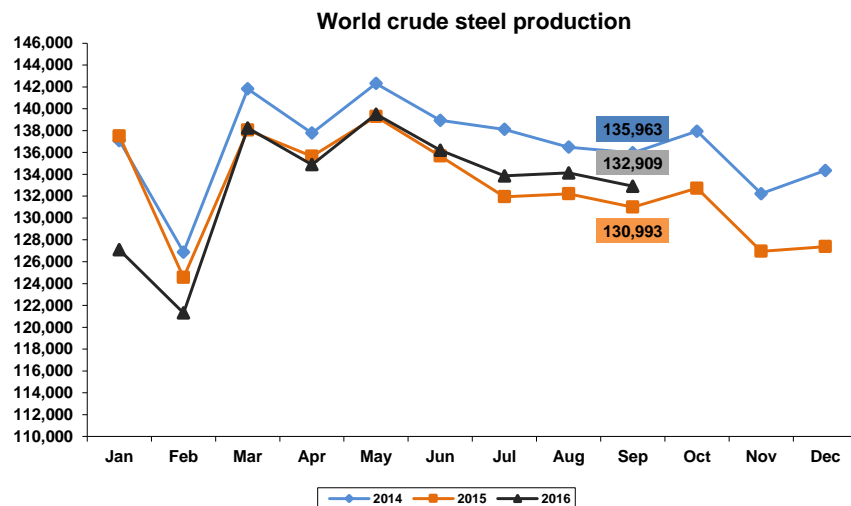


รายงานสถานการณ์อุตสาหกรรมเหล็กเดือนกันยายน ปี พ.ศ. 2559

สรุปสถานการณ์อุตสาหกรรมเหล็กโลก

ยอดการผลิตเหล็กดิบของโลกเดือนกันยายน 2559 อยู่ที่ 132.9 ล้านตัน ขยายตัว 2% เมื่อเทียบกับช่วงเวลาเดียวกันของปีก่อน โดยยอดการผลิตเหล็กดิบของเอเชียขยายตัว 3.7% อยู่ที่ 92.5 ล้านตัน เป็นผลมาจากยอดการผลิตเหล็กดิบของประเทศจีน ซึ่งเป็นผู้ผลิตรายใหญ่ของโลก ขยายตัว 3.9% อยู่ที่ 68 ล้านตัน โดยผู้ผลิตได้รับแรงจูงใจจากราคาเหล็กในประเทศที่ปรับตัวสูงขึ้น และอินเดีย ขยายตัว 8.4% อยู่ที่ 8.4 ล้านตัน ด้วยแรงหนุนจาก 2 ปัจจัยหลัก คือ นโยบายภาครัฐที่กำหนดให้การก่อสร้างโครงสร้างพื้นฐานทั้งหมดให้ใช้เหล็กภายในประเทศ และผลจากมาตรการ MIP การกำหนดราคานำเข้าขั้นต่ำของสินค้าเหล็กกว่า 100 ชนิด ขณะที่ยอดการผลิตเหล็กดิบของยุโรป และอเมริกายังคงหดตัว สำหรับยอดการผลิตเหล็กดิบสะสม 9 เดือนแรกปีนี้อยู่ที่ 1,198.1 ล้านตัน หดตัว 0.4% YoY เมื่อพิจารณาภาพรวมจะเห็นว่าเกือบทุกภูมิภาคทั่วโลกมียอดการผลิตเหล็กดิบลดลง

ตารางแสดงยอดการผลิตเหล็กดิบของโลกเดือนกันยายน 2558 และ 2559

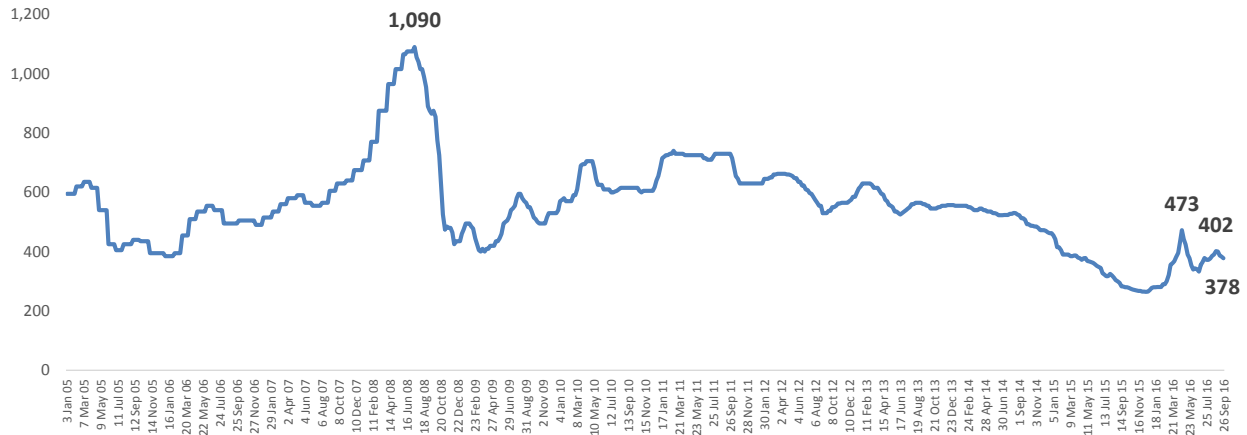


Rank	Region	Sep 2016	Sep 2015	% change Sep 16/15	9 months		%Change 9 months
					2016	2015	
1	Asia	92,579	89,264	3.7%	826,781	820,357	0.8%
2	European Union (28)	13,261	13,488	-1.7%	121,262	127,379	-4.8%
3	North America	8,943	9,381	-4.7%	83,872	85,105	-1.4%
4	C.I.S. (6)	8,230	8,532	-3.5%	76,397	76,443	-0.1%
5	South America	3,274	3,419	-4.2%	29,432	33,233	-11.4%
6	Other Europe	2,891	2,643	9.4%	26,462	25,375	4.3%
7	Middle East	2,351	2,211	6.3%	20,736	20,908	-0.8%
8	Africa	855	835	2.4%	8,875	10,039	-11.6%
9	Oceania	527	499	5.5%	4,299	4,336	-0.9%
10	Other E.U. (28) (e)	405	414	-2.2%	3,786	3,989	-5.1%
Total 66 countries		132,909	130,272	2.0%	1,198,116	1,203,176	-0.4%

ที่มา: World Steel Association

สำหรับความเคลื่อนไหวราคาเหล็กในตลาด East Asia Import เดือนกันยายน 2559 ราคาเหล็กที่สำเร็จรูปและเหล็กสำเร็จรูปปรับตัวขึ้นจากเดือนตุลาคม และมีแนวโน้มเพิ่มขึ้นเล็กน้อยในผลิตภัณฑ์เหล็กทรงแบน ขณะที่แนวโน้มลดลงเล็กน้อยในผลิตภัณฑ์เหล็กทรงแบนสำหรับเดือนตุลาคม จากราคาวัตถุดิบที่ผันผวน

HRC-East Asia Import CFR (\$/t)

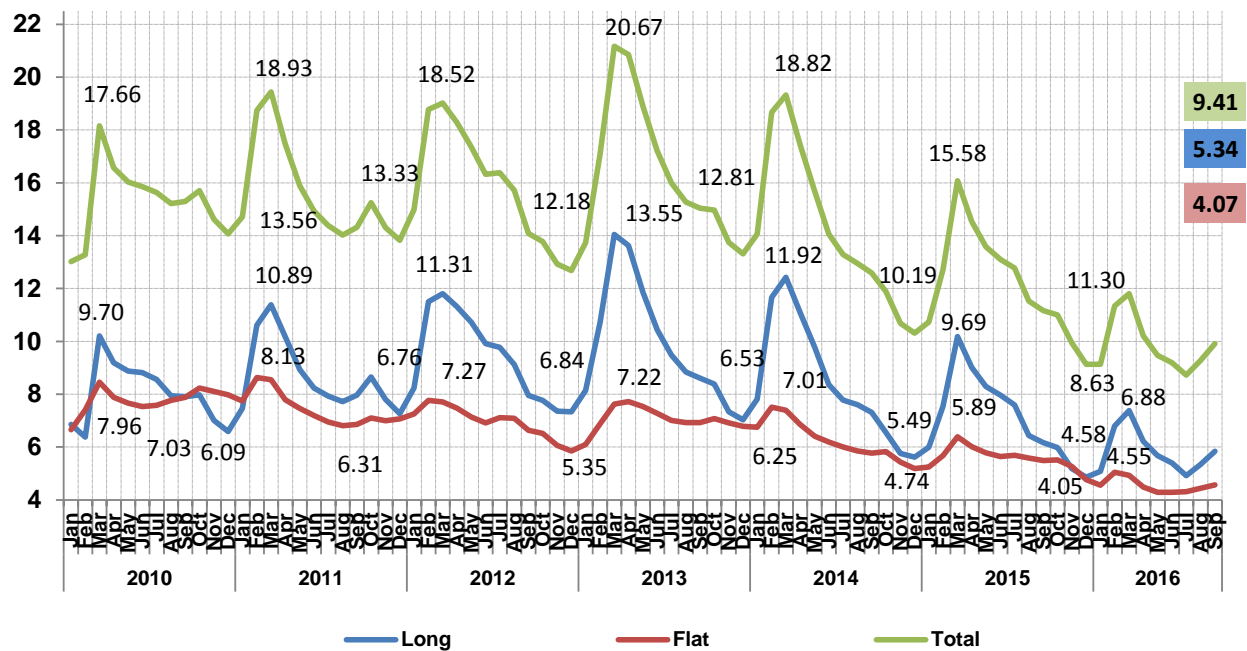
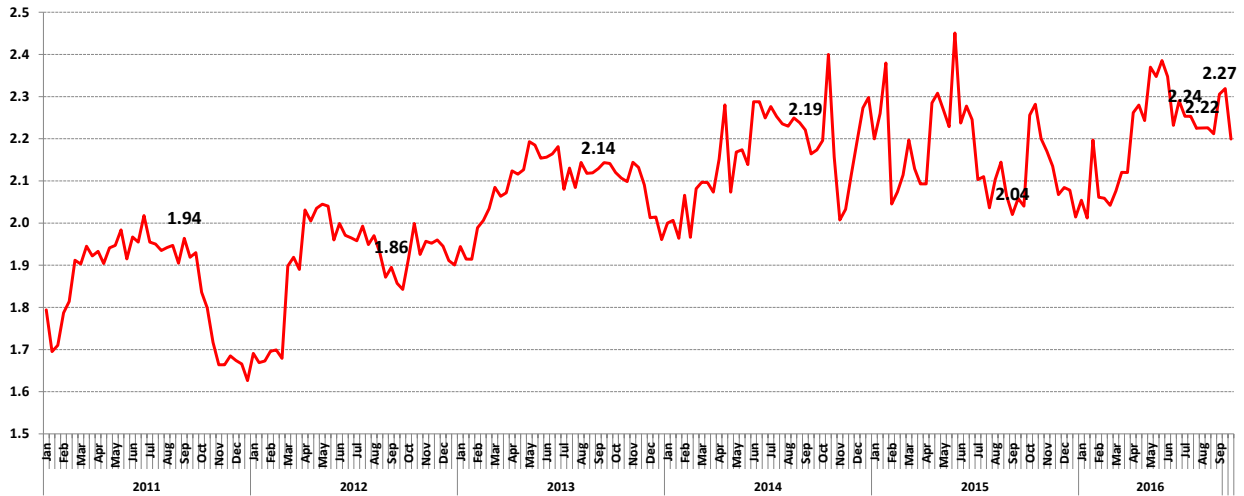


East Asia Import CFR (\$/ton)	Sep-15	Sep-16	%MoM	%YoY	Jan-Sep 15	Jan-Sep 16	% YoY
Scrap HMS 1/2 80:20	199	233	↑ 0.4%	↑ 17.1%	248	226	↓ -8.7%
Billet	285	351	↑ 3.2%	↑ 23.2%	350	317	↓ -9.4%
Slab	275	345	↑ 2.1%	↑ 25.5%	316	332	↑ 5.3%
Rebar	284	351	↑ 0.6%	↑ 23.6%	335	326	↓ -2.6%
H-beam	510	490	↑ 4.3%	↓ -3.9%	567	483	↓ -14.9%
Hot-rolled Plate	295	380	↑ 2.7%	↑ 28.8%	365	359	↓ -1.5%
Hot-rolled Coil	285	387	↑ 0.3%	↑ 35.8%	359	358	↓ -0.4%
Cold-rolled Coil	325	465	↑ 9.4%	↑ 43.1%	420	432	↑ 2.9%

ที่มา: Steel Business Briefing



ภาพรวมอุตสาหกรรมเหล็กจีนเดือนกันยายน 2559 ยอดการผลิตเหล็กดิบเฉลี่ยรายวันของจีนอยู่ที่ 2.27 ล้านตัน +11.5% YoY ทำให้ยอดการผลิตเหล็กดิบของจีนเดือนกันยายนอยู่ที่ 68 ล้านตัน ขยายตัว 4% YoY ส่วนปริมาณสต็อกเหล็กที่ยังคงอยู่ในระดับต่ำ สร้างแรงกดดันให้ราคาเหล็กภายในประเทศจีนปรับตัวสูงขึ้น โดยในเดือนกันยายน 2559 ปริมาณสต็อกเหล็กสำเร็จเหล็กรูปของจีนอยู่ที่ 9.41 ล้านตัน



ที่มา: Steelhome

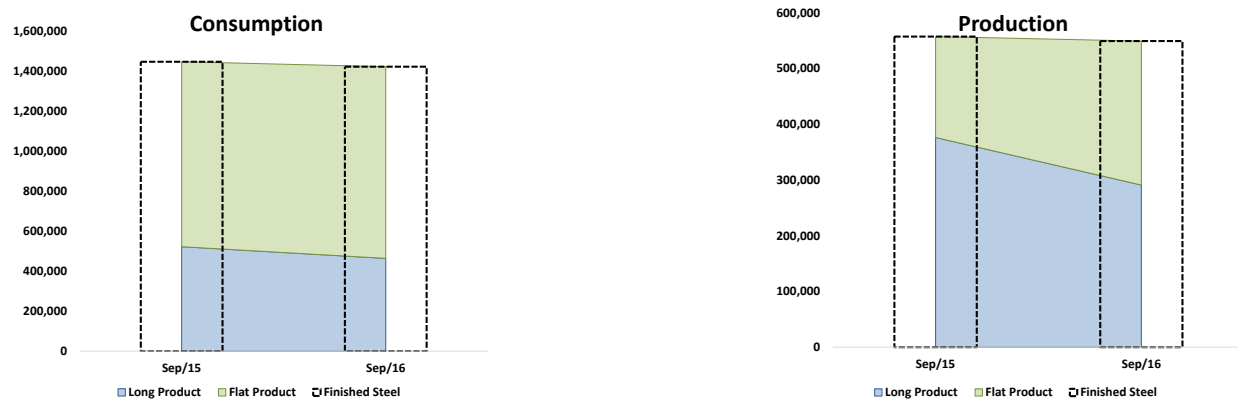


สรุปสถานการณ์อุตสาหกรรมเหล็กไทย

สถานการณ์อุตสาหกรรมเหล็กไทยเดือนกันยายน 2559 ยอดการผลิตเหล็กของไทยอยู่ที่ 549,434 ตัน หดตัว 1% YoY เป็นผลมาจากการผลิตเหล็กทรงยาวหดตัว 23% YoY อยู่ที่ 291,055 ตัน ในขณะที่การผลิตเหล็กทรงแบนขยายตัว 43% YoY อยู่ที่ 258,379 ตัน ยอดการผลิตเหล็กสะสม 9 เดือนแรกอยู่ที่ 5.8 ล้านตัน ขยายตัว 13% YoY โดยยอดการผลิตเหล็กทรงยาวอยู่ที่ 3.8 ล้านตัน ขยายตัว 13% YoY ส่วนการผลิตเหล็กทรงแบนขยายตัว 5% YoY อยู่ที่ 1.9 ล้านตัน

ยอดการใช้เหล็กของไทยเดือนกันยายน 2559 1.4 ล้านตัน หดตัวเล็กน้อยที่ 2% YoY โดยยอดการใช้เหล็กเส้นและเหล็กรูปพรรณหดตัว 20% YoY สำหรับยอดการใช้เหล็กสะสม 9 เดือนแรกปีนี้อยู่ที่ 14.4 ล้านตัน ขยายตัว 11% YoY เป็นผลมาจากการใช้เหล็กสำเร็จรูปส่วนใหญ่มีการขยายตัว โดยเฉพาะเหล็กเส้น และเหล็กแผ่นรีดร้อนที่ 20% YoY และ 38% YoY ตามลำดับ

กราฟแสดงการผลิตเหล็กของไทยเดือนกันยายน พ.ศ. 2559



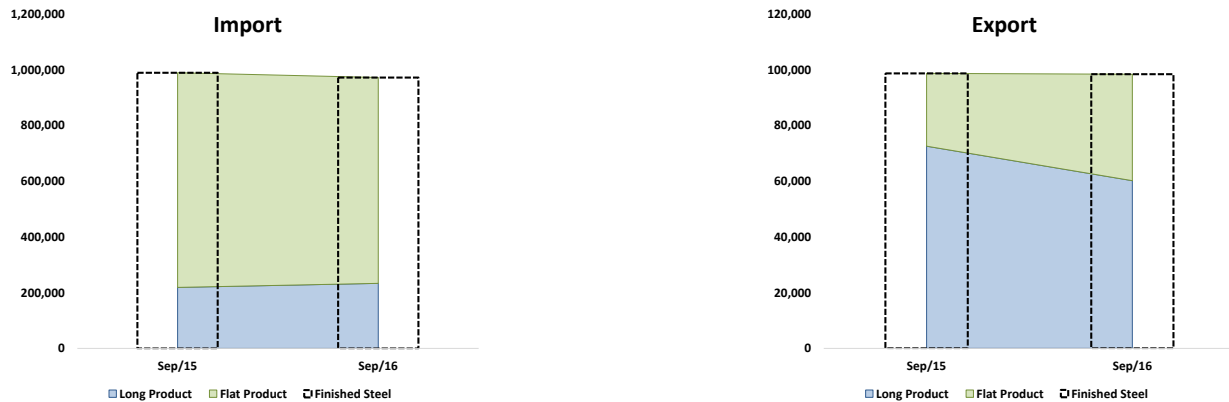
ที่มา: สถาบันเหล็กและเหล็กกล้าแห่งประเทศไทย

ยอดการนำเข้าเหล็กรวมเดือนกันยายน 2559 อยู่ที่ 1.2 ล้านตัน หดตัว 12% YoY ขณะที่ยอดนำเข้าเหล็กสะสม 9 เดือนแรกปีนี้อยู่ที่ 14 ล้านตัน ขยายตัว 13% YoY โดยการนำเข้าเหล็กกึ่งสำเร็จรูปเพิ่มขึ้น 37% YoY อยู่ที่ 3.6 ล้านตัน

สำหรับการนำเข้าเหล็กสำเร็จรูปเดือนกันยายน 2559 อยู่ที่ 972,470 ตัน หดตัว 2% YoY ทำให้ยอดนำเข้าเหล็กสำเร็จรูป 9 เดือนแรกสะสมอยู่ที่ 9.6 ล้านตัน ขยายตัว 9% YoY ผลิตภัณฑ์ที่มีการนำเข้ามากที่สุดคือ ผลิตภัณฑ์กลุ่มเหล็กรีดร้อน ได้แก่ HR Coils / Sheets, Wire Rods และ Bars รองลงมาคือเหล็กแผ่นเคลือบสังกะสี

การส่งออกผลิตภัณฑ์เหล็กสำเร็จรูปในเดือนกันยายน 2559 อยู่ที่ 98,438 ตัน หดตัวเล็กน้อย 0.3% YoY โดยผลิตภัณฑ์ที่มีการส่งออกมากที่สุดคือ เหล็กโครงสร้างรูปพรรณ 22,483 ตัน หดตัว 19% YoY ส่วนใหญ่เป็นการส่งออกไปยังประเทศมาเลเซีย สิงคโปร์ และฮ่องกง รองลงมาคือท่อเหล็ก 17,660 ตัน โดยส่วนใหญ่ส่งออกไปยังประเทศสหรัฐอเมริกา สำหรับยอดการส่งออกผลิตภัณฑ์เหล็กสะสม 9 เดือนแรกปีนี้อยู่ที่ 971,824 ตัน ขยายตัว 7% YoY

กราฟแสดงการนำเข้าและส่งออกผลิตภัณฑ์เหล็กของไทยเดือนกันยายน พ.ศ. 2559



ที่มา: กรมศุลกากร ประมวลผลโดยสถาบันเหล็กและเหล็กกล้าแห่งประเทศไทย



ตารางสรุปปริมาณการนำเข้าและส่งออกผลิตภัณฑ์เหล็กของไทยเดือนกันยายน พ.ศ. 2559

Iron and Steel Institute of Thailand Summary of Import to and Export from Thailand, group by product class, Period: Sep 2016								
Product Class / Description	Import (Exchange rate = 34.8023 THB/USD)				Export (Exchange rate = 34.3741 THB/USD)			
	Sep-16			Accumulated YTM Qty (Tonne)	Sep-16			Accumulated YTM Qty (Tonne)
	Qty (Tonne)	Value (THB) Note: CIF	Avg. price (THB/Tonne)		Qty (Tonne)	Value (THB) Note: FOB	Avg. price (THB/Tonne)	
100 - Iron products	7,343	179,480,990	24,443	323,525	3,342	86,931,246	26,015	25,102
110 - Pig iron	7,327	178,839,256	24,409	323,491	3,232	84,745,544	26,222	23,612
120 - DRI	16	641,734	40,108	32	-	68	68,000	1
130 - HBI	-	-	-	2	110	2,185,634	19,938	1,489
200 - Ferro alloy	9,299	374,589,216	40,281	72,398	334	50,384,951	150,754	1,663
210 - Ferro-chromium	1,703	69,975,731	41,097	7,805	1	51,045	51,045	29
220 - Ferro-manganese	1,188	36,251,084	30,515	6,072	-	107,233	214,896	28
230 - Ferro-silico-manganese	2,053	56,236,176	27,391	25,501	-	-	-	-
240 - Ferro-silicon	3,832	154,788,918	40,396	30,043	294	17,879,540	60,815	1,306
250 - Other ferro alloy	524	57,337,307	109,454	2,976	39	32,347,133	835,411	300
300 - Crude steel products	189,553	2,218,085,331	11,702	3,605,862	245	37,150,781	151,929	79,436
310 - Ingots	32	1,081,407	34,025	14,155	5	199,732	37,459	39
311 - Carbon Steel	22	830,688	37,651	14,044	5	199,578	37,437	38
312 - Stainless Steel	-	394	-	47	-	154	154,000	1
313 - Other (Alloy Steel)	10	250,325	25,754	64	-	-	-	-
380 - Semi-finished steel products	189,521	2,217,003,924	11,698	3,591,707	239	36,951,049	154,480	79,397
381 - Billet	18,053	205,368,727	11,376	1,441,019	1	30,200	36,518	5
382 - Slab	77,633	915,440,747	11,792	1,004,407	-	-	-	28,011
383 - Other (e.g. bloom, beam-blanks)	48,717	575,861,278	11,821	620,075	80	25,303,822	315,706	1,698
384 - Semi-finished : C>= 0.25	44,628	514,364,845	11,526	387,101	58	3,214,241	55,403	49,244
385 - Other (e.g. stainless, alloy steel)	490	5,968,327	12,190	139,123	100	8,402,786	83,858	439
400 - Hot-rolled steel products	538,095	11,202,227,532	20,818	5,861,383	43,636	786,509,121	18,024	441,956
410 - Rails & accessories	26,528	493,266,806	18,594	57,302	21	916,570	43,617	856
420 - Steel sheet piles	1,309	24,534,726	18,738	27,029	7,280	126,135,762	17,326	34,895
430 - Sections	1,354	92,582,371	68,393	81,190	22,483	372,453,200	16,566	235,923
431 - Carbon Steel	960	39,888,787	41,539	24,954	21,988	362,843,241	16,502	231,749
432 - Stainless Steel	393	52,693,584	133,937	3,193	210	3,091,413	14,748	2,011
433 - Other (Alloy Steel)	-	-	-	53,043	286	6,518,546	22,801	2,163
440 - Bars	47,464	1,551,761,113	32,694	549,947	12,583	230,493,313	18,318	150,006
441 - Carbon Steel	17,965	528,306,871	29,408	174,113	7,316	119,788,084	16,374	104,523
442 - Stainless Steel	670	78,386,047	116,914	6,881	921	31,490,896	34,189	6,026
443 - Other (Alloy Steel)	28,829	945,068,195	32,782	368,953	4,346	79,214,333	18,227	39,457
450 - Wire Rods	114,084	2,305,121,267	20,205	1,289,000	322	11,353,775	35,277	3,759
451 - Carbon Steel	25,039	622,564,707	24,863	229,301	283	9,068,466	32,051	3,569
452 - Stainless Steel	4,896	351,551,317	71,801	40,962	19	1,289,275	67,771	31
453 - Other (Alloy Steel)	84,148	1,331,005,243	15,817	1,018,737	20	996,034	50,085	160
470 - Plates (≥3 mm.)	36,721	769,814,291	20,964	393,474	345	12,503,832	36,217	3,089
471 - Carbon Steel	11,705	228,728,833	19,541	169,358	42	1,641,038	39,496	2,433
472 - Stainless Steel	1,666	129,181,812	77,556	13,993	8	1,284,168	155,074	203
473 - Other (Alloy Steel)	23,350	411,903,646	17,641	210,123	295	9,578,626	32,424	453
480 - Hot-rolled coils / sheets (< 3 mm.)	310,635	5,965,146,958	19,203	3,463,441	602	32,652,669	54,265	13,428
481 - Carbon Steels	148,426	2,165,053,422	14,587	1,580,552	535	20,685,376	38,655	10,115
482 - Stainless Steels	25,790	1,294,712,743	50,202	201,701	57	7,803,137	135,853	1,780
483 - Other (Alloy Steel)	62,830	1,029,534,281	16,386	958,151	1	3,803,541	3,949,679	1,053
484 - Carbon Steels P&O	73,589	1,475,846,512	20,055	723,038	8	360,615	44,026	480
500 - Cold-rolled steel products	120,241	3,267,014,804	27,171	902,693	7,724	386,441,339	50,029	111,514
510 - Cold-rolled sheets & strips	111,280	2,962,250,448	26,620	806,569	7,723	386,347,297	50,026	110,355
511 - Carbon Steels	82,726	1,521,656,785	18,394	583,505	1,126	30,406,438	26,997	37,238
512 - Stainless Steel	12,530	1,062,531,948	84,798	112,946	6,563	354,861,098	54,069	66,987
513 - Other (Alloy Steel)	16,024	378,061,715	23,594	110,118	34	1,079,761	32,195	6,130
520 - Cold-rolled electrical sheets	8,960	304,764,356	34,012	96,124	1	94,042	67,462	1,159
600 - Coated steel sheets & strips	240,253	6,020,120,132	25,057	2,028,629	16,357	420,542,980	25,710	82,455
610 - Galvanized sheets	133,592	2,935,329,920	21,972	1,171,146	11,956	281,770,767	23,568	46,588
611 - Hot Dip (CGI)	122,111	2,636,246,334	21,589	1,057,224	11,125	270,415,462	24,306	38,256
612 - EGI	11,481	299,083,586	26,051	113,922	830	11,355,305	13,674	8,331
620 - Tinplates / Tin free	32,077	882,775,152	27,520	251,034	411	10,075,153	24,495	1,378
621 - Tinplates	23,340	645,427,870	27,653	179,772	411	10,075,153	24,495	1,366
622 - Tin free	8,738	237,347,282	27,164	71,261	-	-	-	11
630 - Zn-Al	15,552	384,580,464	24,729	109,246	222	6,737,507	30,412	2,430
680 - Color coated	15,102	639,483,996	42,345	131,136	2,016	69,194,399	34,320	17,227
690 - Others	43,930	1,177,950,600	26,814	366,066	1,752	52,765,154	30,115	14,833
700 - Pipes & Tubes (excl. pipe fittings)	48,710	2,091,016,942	42,928	582,862	17,660	1,161,100,552	65,746	176,905
710 - Seamless	18,702	1,112,299,762	59,474	187,131	4,749	417,272,872	87,873	38,225
720 - Welded	30,008	978,717,180	32,615	395,731	12,912	743,827,680	57,608	138,680
800 - Cold-finished & Cold-formed Steels	25,173	1,116,662,337	44,360	223,399	13,080	444,816,454	34,009	158,999
820 - Cold-formed sections	1,071	26,386,256	24,638	14,926	280	9,452,303	33,783	2,625
830 - Cold drawn bars	4,717	303,316,549	64,297	46,779	1,777	75,406,796	42,437	15,096
831 - Carbon Steels	2,081	87,774,042	42,173	25,127	1,210	42,014,644	34,728	9,713
832 - Stainless Steels	1,009	115,862,262	114,869	9,015	33	4,597,098	139,070	515
833 - Other (Alloy Steel)	1,627	99,680,245	61,248	12,638	534	28,795,054	53,918	4,868
840 - Steel wires	19,385	786,959,532	40,597	161,694	11,023	359,957,355	32,656	141,277
841 - Carbon Steels	13,069	465,503,582	35,620	113,590	4,518	145,904,942	32,296	46,781
842 - Stainless Steels	782	111,691,969	142,740	8,037	909	104,830,421	115,315	6,497
843 - Other (Alloy Steel)	5,533	209,763,981	37,909	40,067	5,596	109,221,992	19,518	87,999
900 - Iron & steel scrap	19,548	274,247,589	14,029	751,930	48,928	608,917,028	12,445	326,438
910 - Carbon steel	6,963	61,204,812	8,790	524,654	33,790	187,902,861	5,561	232,430
920 - Stainless steel	6,762	172,454,061	25,504	38,566	14,611	411,631,862	28,173	88,811
930 - Other alloy steel	1,326	11,488,662	8,663	17,757	269	7,675,641	28,551	3,413
940 - Cast iron	4,497	29,100,054	6,471	170,747	258	1,706,664	6,607	1,784
950 - Other scrap	-	-	-	206	-	-	-	-

ที่มา: กรมศุลกากรประมวลผลโดยสถาบันเหล็กและเหล็กกล้าแห่งประเทศไทย

ติดตามข้อมูลเพิ่มเติมได้ที่



www.isit.or.th



iiu.isit.or.th

iiu



[ISIT.Thailand](https://www.facebook.com/ISIT.Thailand)



[@isitthailand](https://twitter.com/isitthailand)